

## *Armillaria ectypa* (Fr.) Lamoure

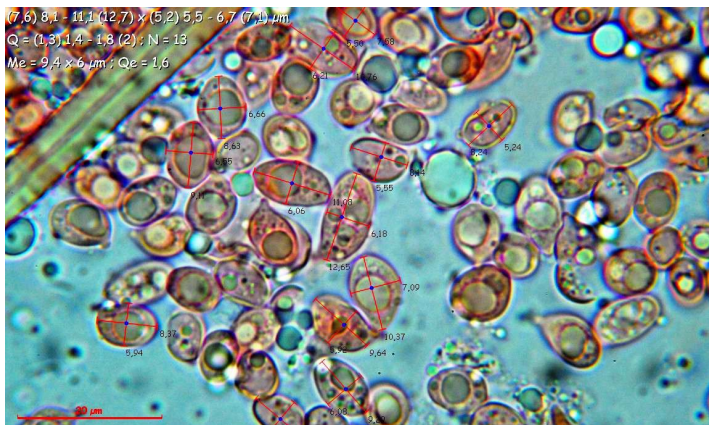


Ce champignon est signalé comme rare, et même très rare, pourtant, cette année, dans les tourbières d'Auvergne, début août, nous l'avons rencontré souvent, et en grande quantité (plusieurs dizaines d'exemplaires). La photo ci-dessus a été prise à l'étang Marchaud, à Saint Bonnet le Bourg (63). Nous l'avons rencontré également cette année dans les tourbières de pente de la montagne du Chamaroux, commune de Boutaresse (63), et aussi, et c'est certainement la plus belle station, dans la tourbière dite de la Chambe, à Montgreleix (15).

Nous le connaissons également à l'étang de la Fargette (Saint Germain l'Herm, 63), à l'étang de Fangonnet (Aix la Fayette, 63), dans les tourbières de la Godivelle (63), au marais de Limagne (Siaugues Sainte Marie, 43), et au lac de Bourdouze (Besse et Saint Anastase, 63).

Typiquement ce champignon est signalé « dans les tourbières à sphaignes », mais dans au moins une station (étang Marchaud), il n'y a pas de sphaigne, mais des carex et des presles.

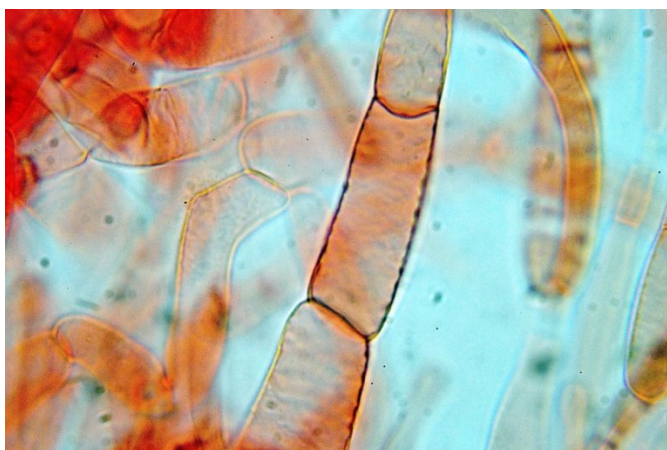
Il semble que ce soit la présence d'eau qui est importante. Ce champignon est également signalé dans des marais non tourbeux de plaine, sur des sites d'anciennes rizières, au Japon (GUILLAUMIN : 82).



Spores blanches, lisses M : 9,4 – 6 μm, Q : 1.6



Coupe d'un basidium



Pigment des hyphes terminales de la cuticule



Un « bel » exemplaire, (diamètre 80 mm).

### **Bibliographie consultée :**

- FAVRE J., 1948. Les associations fongiques des hauts-marais jurassiens et de quelques régions voisines. Matériaux pour la Flore Cryptogamie Suisse, 10 (3):1-228 + 6 pl. dont 4 en couleurs.
- GUILLAUMIN J.-J. (Coordonnateur), 2005. L'Armillaire et le pourridié-agaric des végétaux ligneux. Collection Synthèses, Edit. INRA.
- KÜHNER R. & ROMAGNESI H., 1953. Flore analytique des champignons supérieurs. (Agarics, Bolets, Chanterelles). Masson, Paris, 557p.
- ZOLCIAK A., BOUTEVILLE J., TOURNEVIELLE J., ROECKEL-DREVET P., NICOLAS P. & GUILLAUMIN J.-J., 1997. Occurrence of *Armillaria Ectypa* (Fr.) Lamoure in peat bogs of the Auvergne. The reproduction system of the species. *Cryptogamie, Mycol.*, 18 (4) : 299-313.

**Jean-Louis Jalla**