

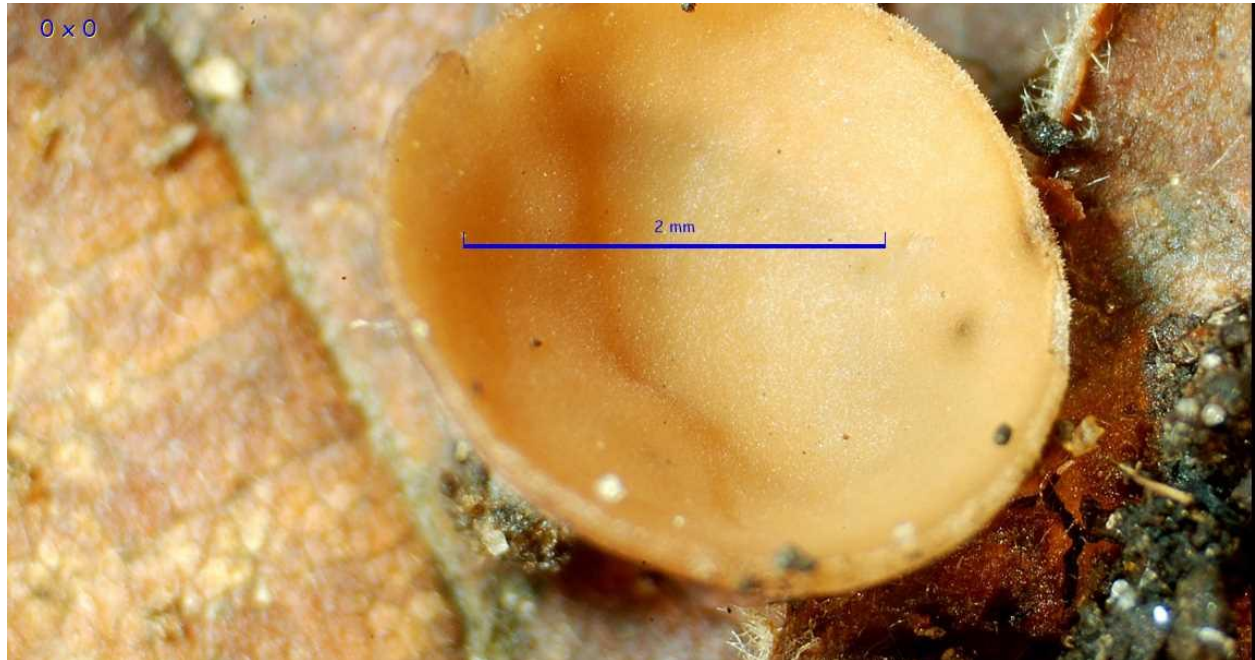
Ciboria pseudobifrons
Whetzel ex J.W. Groves & Bowerman

Vallée heureuse (Sorède 66), le 16 Janvier 2015.

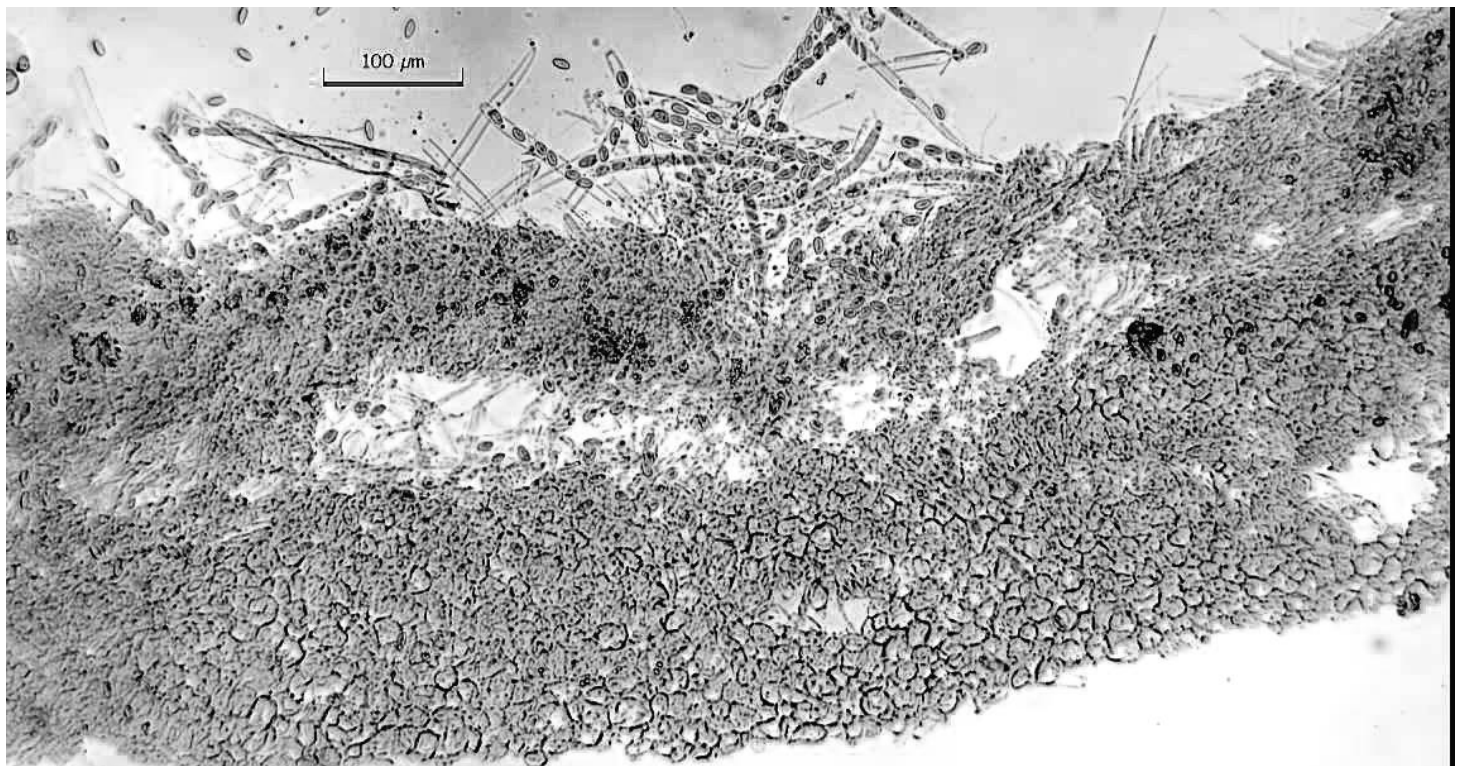
Sur feuille de chêne, et au sol (peut être sur feuille enfouie).

Spores lisses. Anneau apical amyloïde.

En compagnie de Cécilia Fridlender, Henri Noguère et Jean-Jacques Delahaye



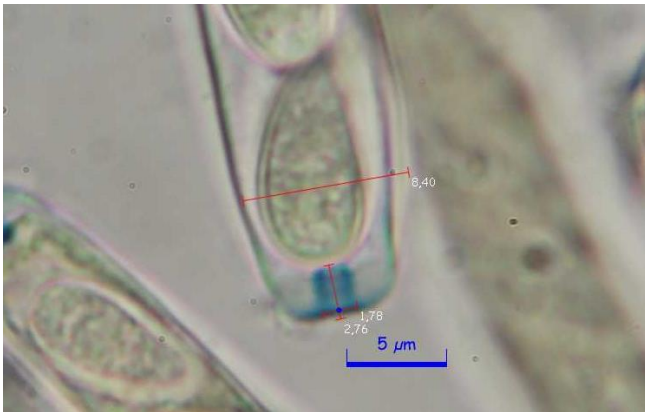
Exemplaire récolté sur feuille de chêne.



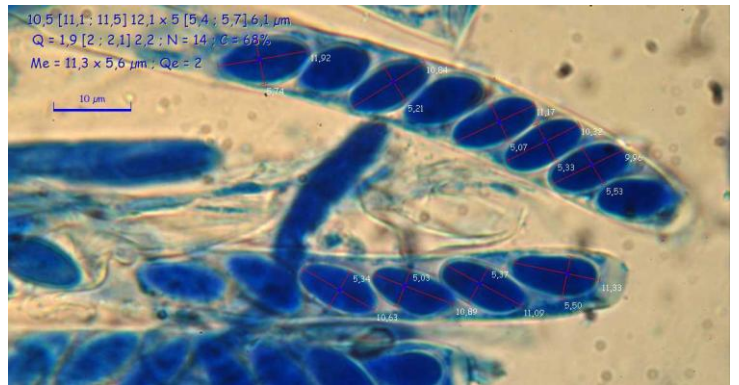
Coupe diamétrale de l'apothécie.



Exemplaire récolté au sol, sans doute muni d'un sclérote à la base.



Anneau apical amyloïde



Spores lisses 11.3 x 5.6 μm.

Remerciements: A Hans Otto Barral, qui, par l'intermédiaire du Forum du site <http://www.ascofrance.com/> m'a aider à déterminer cette espèce.